

繰り返し一粒

ミクver.

猫虫P

*ハモリはすべて上

♩ = 118

都合よく映されてた錯覚 意味を失った言葉と自覚



ぼっかり空いたこの穴は二度と 返してと泣き迷った路頭



もういないからいると邪魔だから 言いはしないけど聞こえる



この気持ちが理解できますか もう嫌だ



ずっと ずっと つづけばー いいな すすむ さきの



あまいげーん そう ガラス ごしの かすかなー ひかり



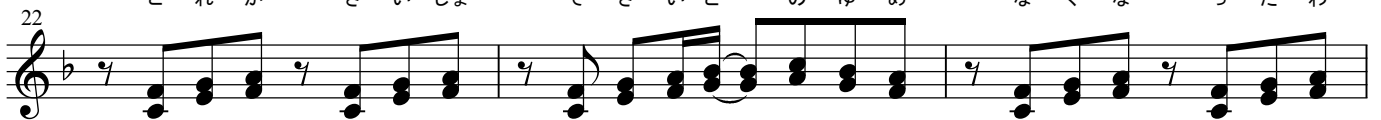
からま っ て と ける と い き ふ かい ふ かい



ね む り に ー お ち た う で の な か で え が き つ ー づ け た



こ れ が さ い し ょ で さ い ご ー の ゆ め な く な っ た わ



繰り返し一粒

25 た し の ば しょ だ っ て し ん じ て た ん だ ほ ん き で

Musical staff for line 25, featuring a treble clef, a key signature of one flat (B-flat), and a 7/8 time signature. The melody consists of eighth and quarter notes, with some chords indicated by vertical lines.

27 う た が う な ん て い や で は な れ て い く よ う な き

Musical staff for line 27, continuing the melody with eighth and quarter notes.

29 が し た ん だ だ け ど は じ め か ら ぜ ん ぶ う そ

Musical staff for line 29, continuing the melody with eighth and quarter notes.

31 ち か づ い て な ん か な い こ ん な に ま い あ が っ て

Musical staff for line 31, including triplets (marked with '3') and a fermata over the final note.

33 ば か み た い あ い し て た そ う ー つ た え た ー の は つ り

Musical staff for line 33, featuring eighth and quarter notes with some ties.

36 あ げ る た め ー の エ サ で ー す か お も ち ゃ ば こ の な ー か

Musical staff for line 36, featuring eighth and quarter notes with ties.

39 つ め ら ー れ て あ き た ら す て ら ー れ る ん で ー す か

Musical staff for line 39, featuring eighth and quarter notes with ties.

42 フェイント表は特別待遇 ひっくり返せば利己主義態度

Musical staff for line 42, featuring a continuous eighth-note accompaniment.

44 代わりはいくらでもいたんだって 気付かれた人形は即退場

Musical staff for line 44, featuring a continuous eighth-note accompaniment.

46 並べられるもの比べられるもの 少し味見してすぐバイバイ

Musical staff for line 46, featuring a continuous eighth-note accompaniment.

繰り返し一粒

75 そんな かるい フレーズなーんだね べんり などう

78 ぐだったーんだね どんなにーこうか いしたってーもうも

81 とにはもどーらないー あい

84 して たそうーつ たえたーのは つり あげるためーの

87 エサでーした なか み なんかどーう でもよーくて あた

90 らしいものがほーしかったーだけ あい

92 して るそうーつ たえたーのは かい ならすためーの

95 エサでーした あなたにとつてーは あそびーでも わた

98 しは いっ しょうせー おい つづーける

100 都合よく映されてた錯覚 意味を失った言葉と自覚

繰り返し一粒

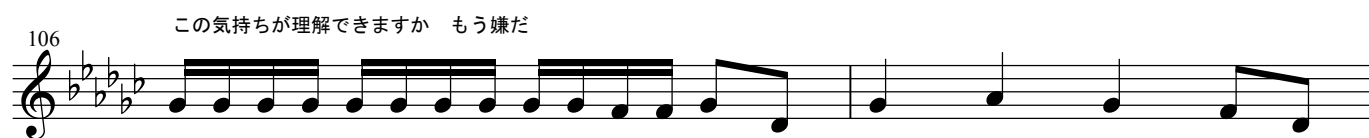
102 ぽっかり空いたこの穴は二度と 返してと泣き迷った路頭

Musical notation for line 102, featuring a treble clef, a key signature of three flats (B-flat, E-flat, A-flat), and a 4/4 time signature. The melody consists of eighth and sixteenth notes, with some beamed sixteenth notes.

104 もういらぬからいると邪魔だから 言いはしないけど聞こえてる

Musical notation for line 104, continuing the melody with similar rhythmic patterns and note values.

106 この気持ちが理解できますか もう嫌だ

Musical notation for line 106, showing a change in the melodic line with some longer note values.

108 フェイント表は特別待遇 ひっくり返せば利己主義態度

Musical notation for line 108, featuring a mix of eighth and sixteenth notes.

110 代わりはいくらでもいたんだって 気付かれた人形は即退場

Musical notation for line 110, with some notes beamed together.

112 比べられるもの比べられるもの 少し味見してすぐバイバイ

Musical notation for line 112, continuing the melodic development.

114 この気持ちが理解できますか さようなら

Musical notation for line 114, ending with a final note and a double bar line.